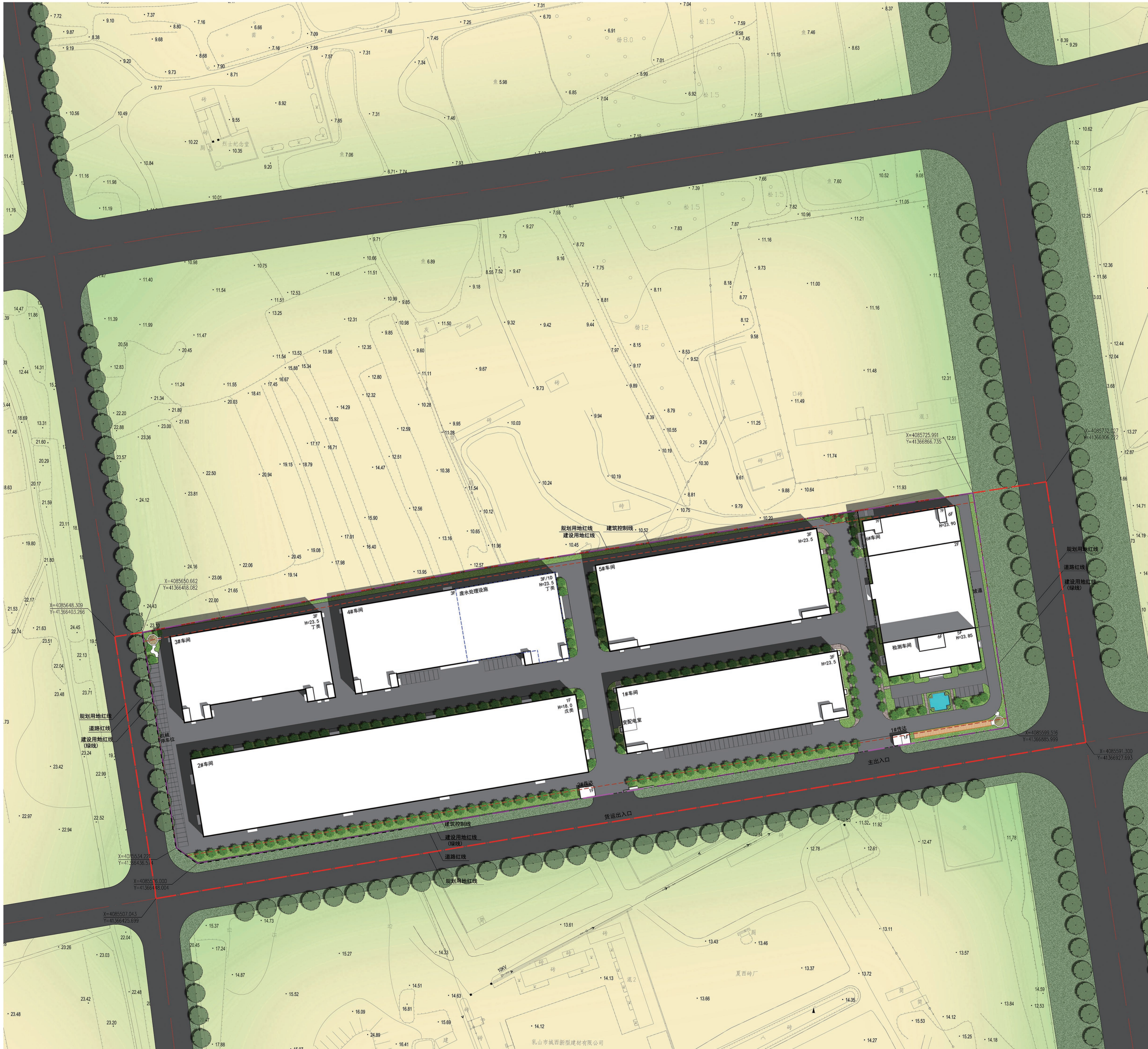


威海钰德环保科技有限公司项目6#车间、检测车间规划方案调整批前公示

根据《中华人民共和国城乡规划法》、《山东省城乡规划条例》的规定，现对威海钰德环保科技有限公司项目6#车间、检测车间规划方案调整批前公示，向广大市民征集意见和权利告知。项目用地位于前进街以北，西环路以西。设计方案如图所示。本次公告时间为七个工作日，起始日期为2026年1月29日，截止日期为2026年2月6日。公告期内申请人、利害关系人有权进行陈述和申辩，如有意见或者建议、要求陈述和申辩的，请与乳山市自然资源局联系。联系电话：6665953。地址：乳山市商业街2号。



基础分析
BASIC ANALYSIS

建、构筑物一览表						
序号	子项名称		建、构筑物面积	计容面积	单位	备注
1	1#车间		13545.22	21836.2	㎡	1F、2F 层高于8 米、丁类
2	2#车间		8966.7	17933.4	㎡	层高于8 米、丁类
3	3#车间		11391.2	17983.1	㎡	1F、2F 层高于8 米、丁类
4	4#车间、废水处理系统		20140.1	25105.5	㎡	1F、2F 层高于8 米、丁类
5	其中	生产车间	13792.0	20979.0	㎡	
6		废水处理系统	6348.1	4126.5	㎡	
7		地上建筑面积	4054.4		㎡	
8		地下面积	2293.7		㎡	
9	5#车间		17618.4	28733.0	㎡	1F、2F 层高于8 米、丁类
10	检测车间、6#车间		14205.3	14310.8	㎡	1F 局部层高于8 米、丁类
11	其中	车间	11912.9	12018.4	㎡	
13		架空层	2292.4	2292.4	㎡	
14		1#传达	52.1	52.1	㎡	
15	2#传达		45.8	45.8	㎡	

经济技术指标表			
序号	项 目	数 值	单 位
1	规划用地面积	73655.9(110.5 亩)	㎡(亩)
2	建设用地面积	58950.4(88.4 亩)	㎡(亩)
3	道路绿化面积	14705.5(22.1 亩)	㎡(亩)
4	总建筑面积	85964.82	㎡
5	其中 地上建筑面积	83671.12	㎡
6	其中 地下面积	2293.7	㎡
7	计容积率面积	125999.9	㎡
8	容积率	2.14	-
9	占地面积	32045.1	㎡
10	建筑密度	54.4	%
11	绿地率	10.1	%
12	停车位	168	辆

调整后总平面图

乳山市自然资源局